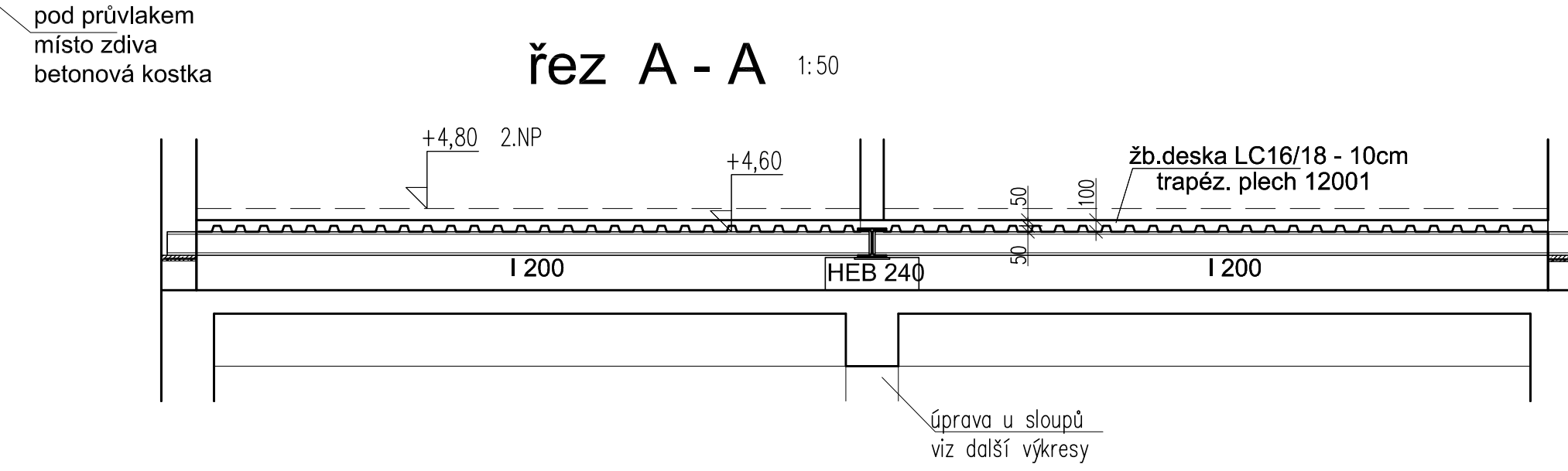
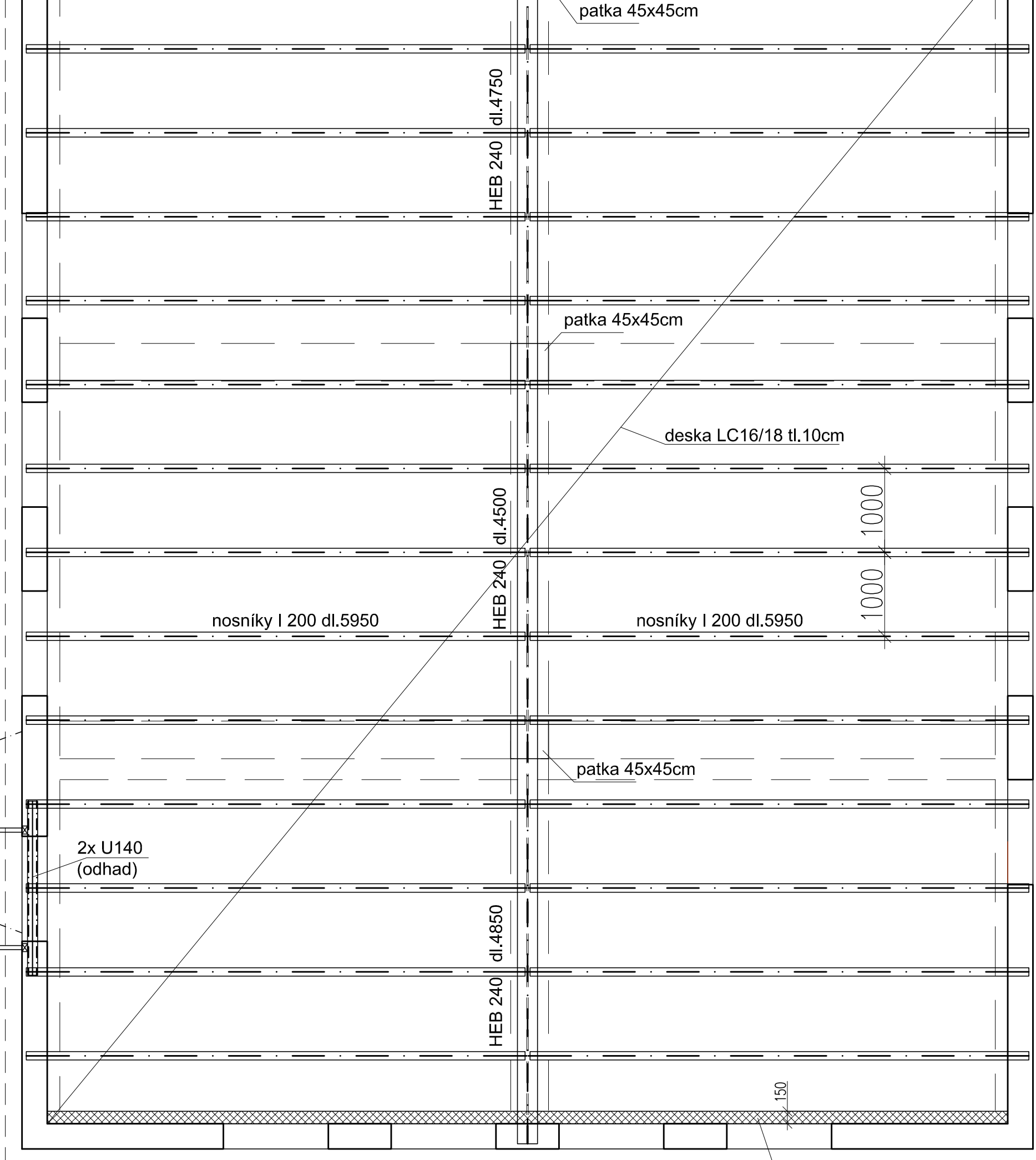
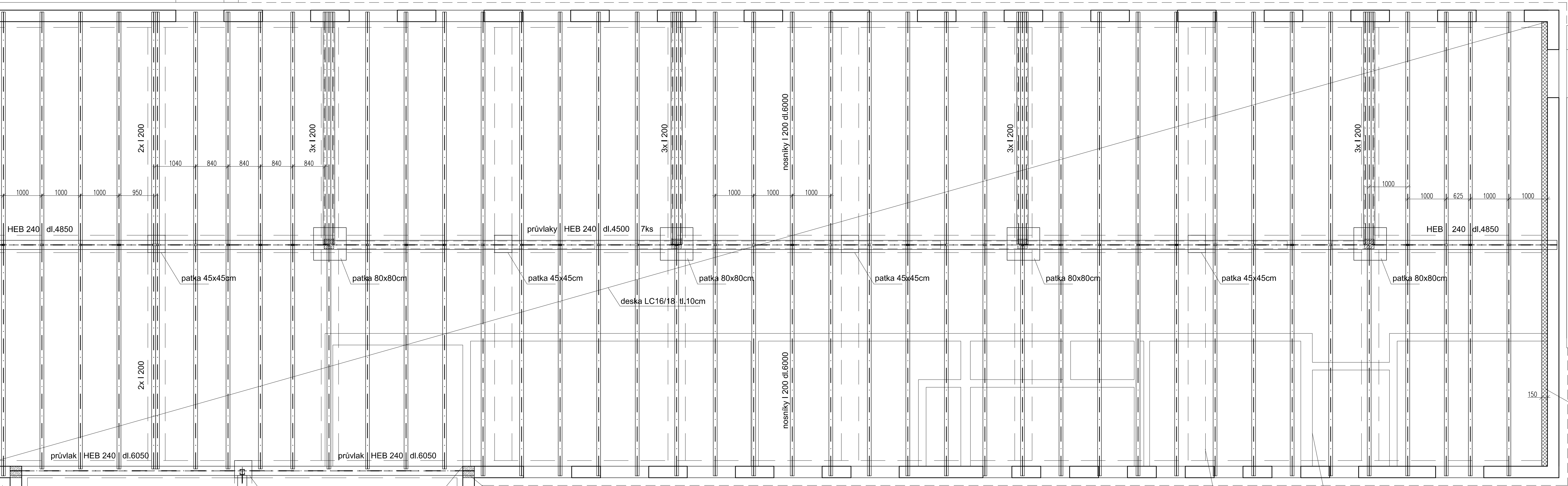
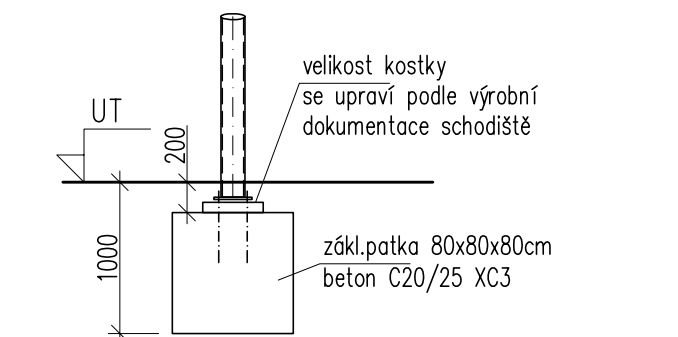
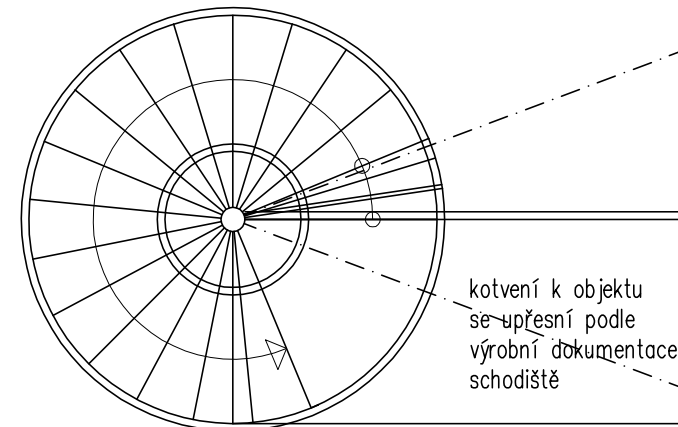


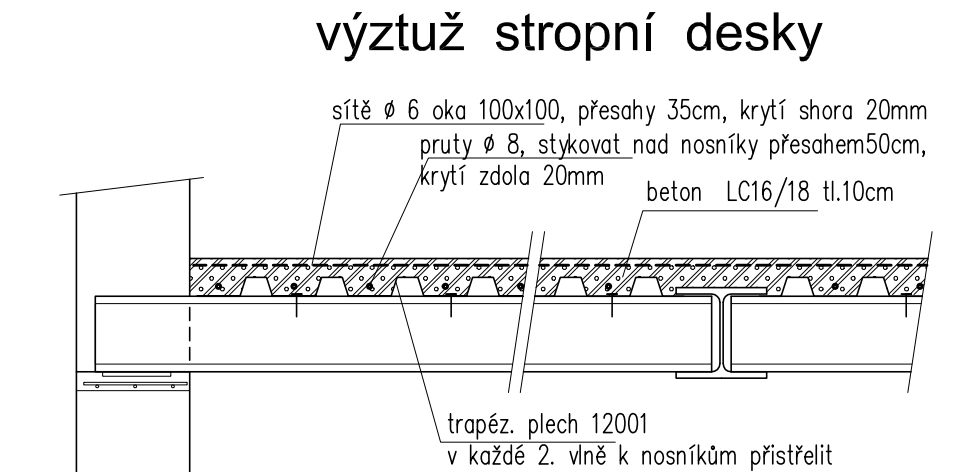
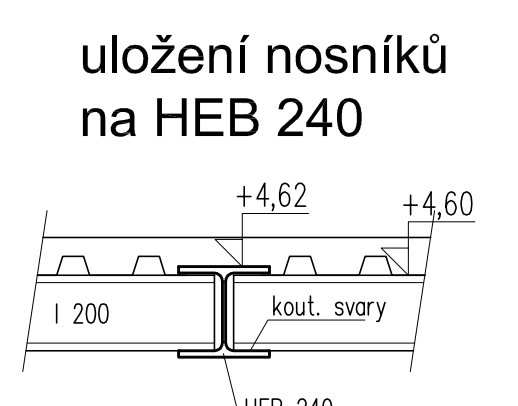
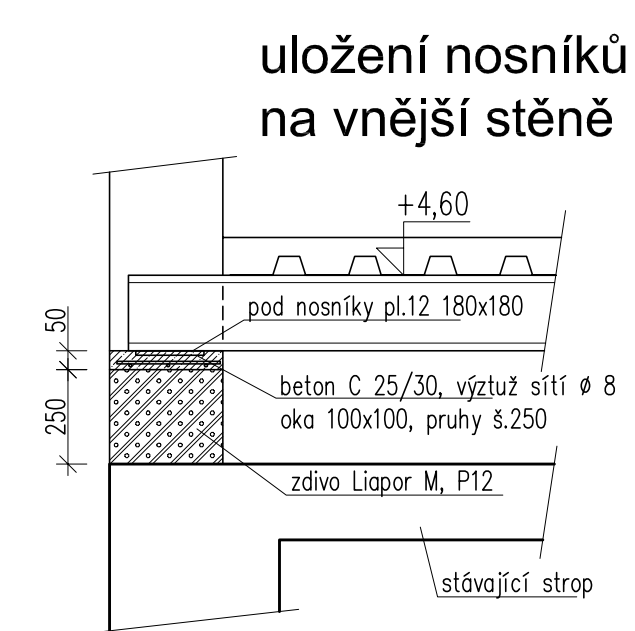
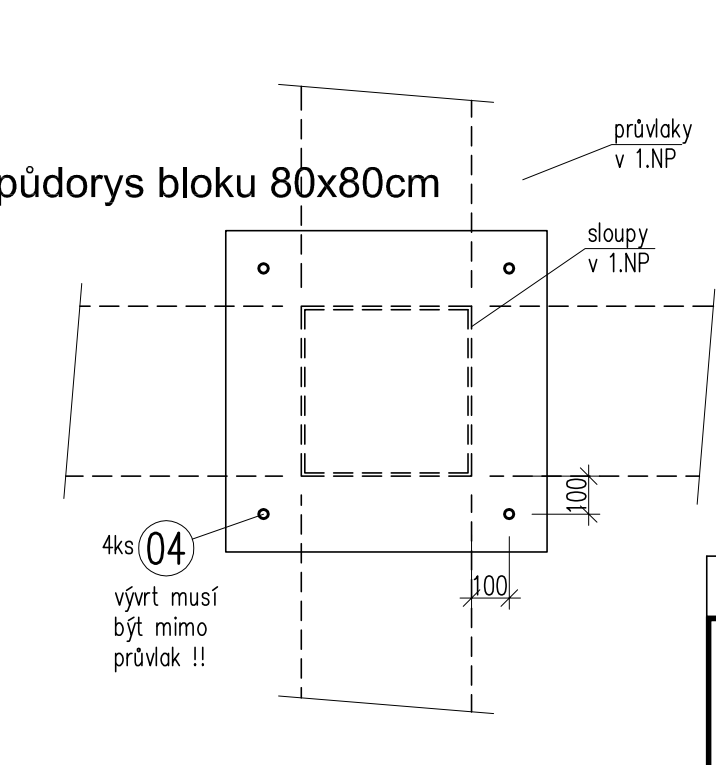
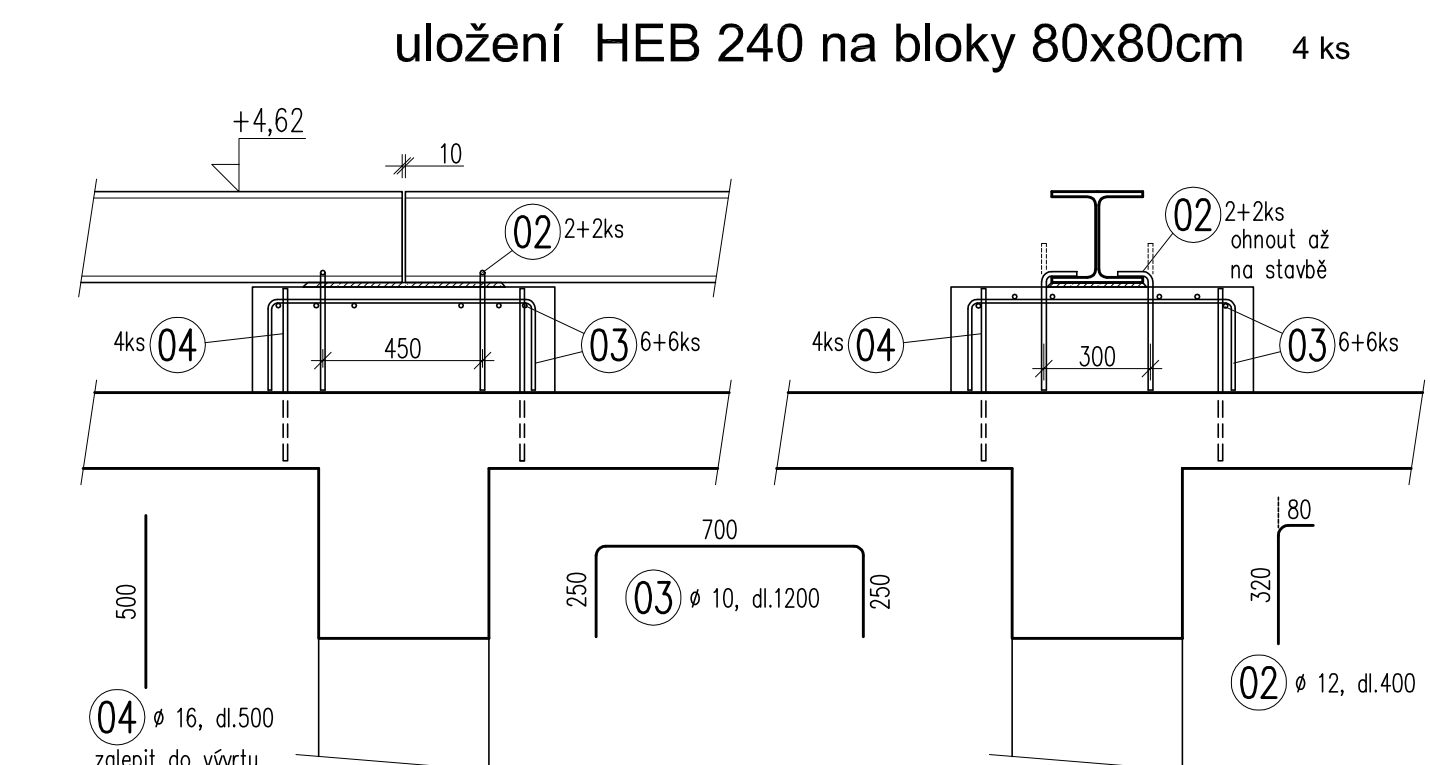
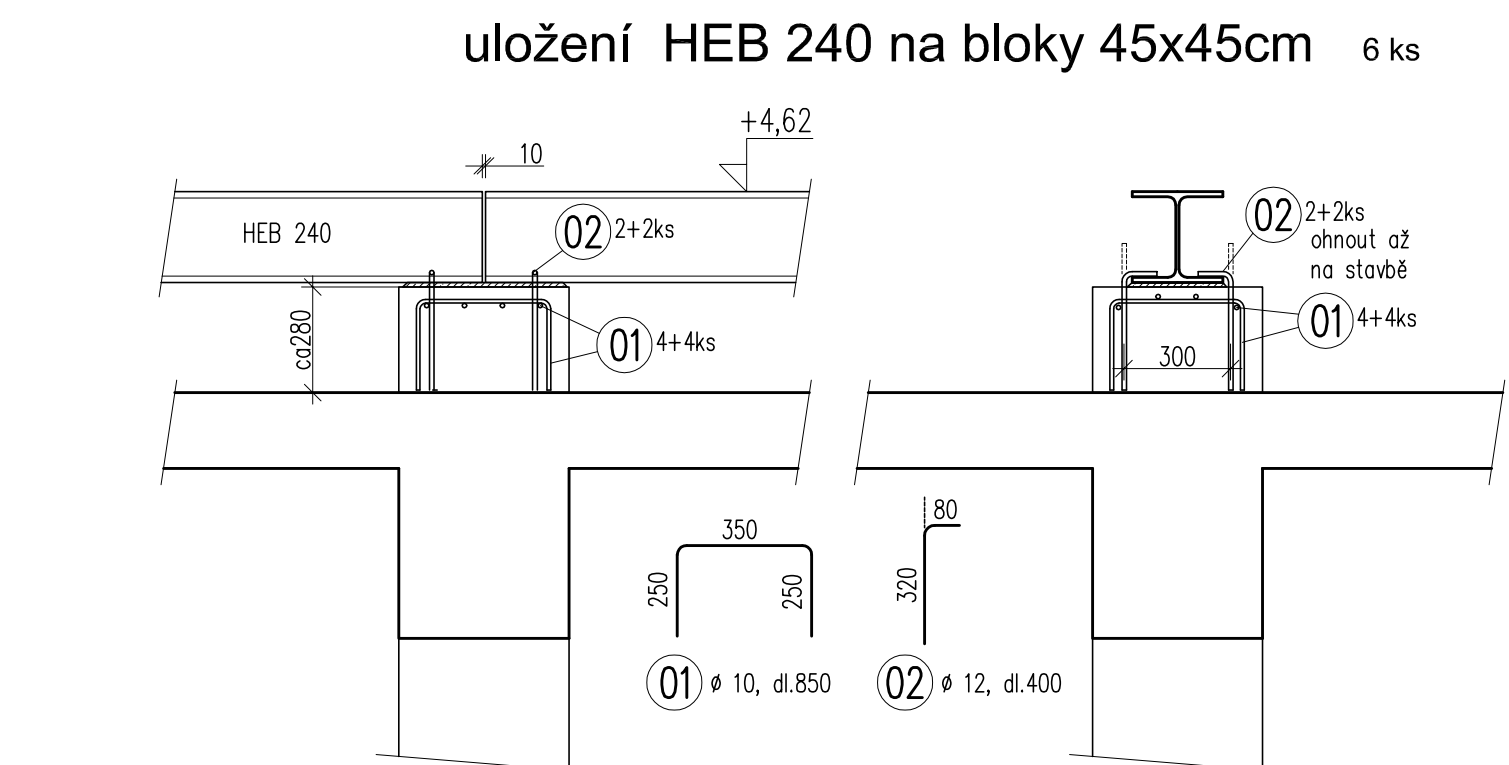
schodiště B

schodiště A

OCELOVÉ SCHODIŠTĚ
Lichtgitter LG speciál



DETAILY STROPU 1:20



VÝPIS OCELI

HEB 240	dl.4500,	8 ks,	2995 kg
HEB 240	dl.4850,	3 ks,	1210 kg
HEB 240	dl.6050,	2 ks,	1067 kg
HEB 240	dl.4750,	1 ks,	395 kg
I 200	dl.6000,	92 ks,	14462 kg
I 200	dl.5950,	26 ks,	4053 kg
pl.12	180x180,	103 ks,	315 kg
U 140	dl.2000,	2 ks,	64 kg
ocel S235	celkem		24497 kg

trápéz.pl. 12001 celk. 660m2 6600kg (bez protezu)

VÝPIS VÝZTUŽE

01	ø 10,	dl.850,	24 ks,	13 kg
02	ø 12,	dl.400,	40 ks,	15 kg
03	ø 10,	dl.1200,	48 ks,	36 kg
04	ø 16,	dl.500,	16 ks,	13 kg
ø 8,	celkem	3300bm,		1320 kg
ocel B500B	celkem			1397 kg
rozměry položek jsou na osu prutu				

sítě ø 6, oka 100x100, 2x3m, přesahy 40cm, 135 ks, 3645 kg

Projektant	Ing. Viktor Diviš	Vedoucí zakázky	Ing. Jan Dušek
DPT projekt	Objednatel	Město Ostrov	Č. zakázky 2021/50
	Zakázka	Ostrov, škola Májová Nástavba objektu Družiny	Datum 31.06.2022
	Dokumentace/část	D.1.2 - Stavebně konstrukční řešení	Měřítko 1 : 50, 1:20
	Název výkresu	VLOŽENÝ STROP ve 2.NP	Formát 1050x594
			02